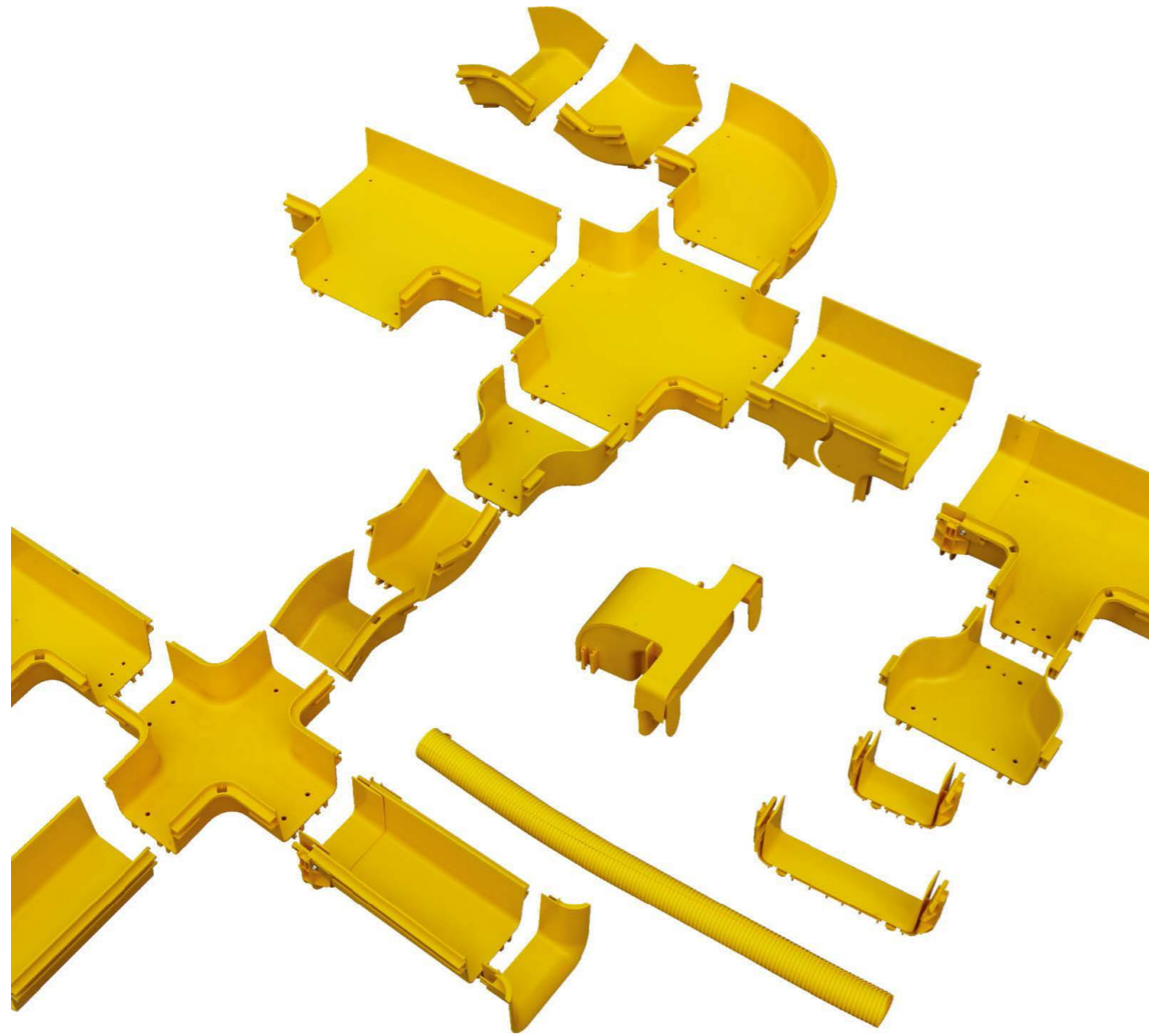


Sistema de canalización de fibra Enbeam

Excel es una solución completa de infraestructura con resultados de la mejor calidad, con un diseño, fabricación, asistencia y suministro sin compromiso.

www.excel-networking.com

excel
without compromise.



Sistema de conductos Enbeam

Al agrupar los segmentos individuales, el sistema de canalización por conductos de Excel es flexible y apropiado para una variedad infinita de instalaciones. Los diversos segmentos de canalización exclusivos en una amplia variedad de radios y longitudes se conectan de numerosas formas, lo que permite a los usuarios crear una solución de almacenamiento de fibra adecuada para el fin que persiguen.

Dado que cada segmento de la canalización es una pieza de plástico independiente, los usuarios simplemente pueden retirar la sección de la cubierta que necesiten y realizar cambios en la instalación sin tener que interrumpir el funcionamiento de todo el sistema, lo que incrementa la durabilidad y la longevidad del sistema en su conjunto.

El sistema está completamente cerrado, lo que protege la fibra de la suciedad y el polvo. Conocedores de que la limpieza es uno de los factores más importantes cuando se instala cable de fibra óptica, el hecho de que este sistema de canalización ayude a limitar la contaminación de la fibra lo convierte en un firme candidato para los usuarios que busquen una opción de canalización.

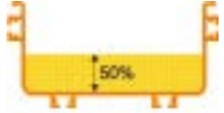


Fabricado a partir de material ABS ignífugo, el sistema de canalización cumple con la normativa LSOH para mejorar aún más la protección del cable.

El sistema de canalización por conductos de Excel es fácil de montar; las únicas herramientas necesarias son un taladro, un destornillador y una sierra para cortar los canales según la longitud deseada. El sistema está diseñado para instalarse rápidamente con la mínima intervención por parte del instalador.

Además, es extremadamente adaptable y evolucionará para adaptarse a un mercado muy exigente. Actualmente, se ofrece en grosores de 120 mm y 240 mm.

Bandeja para cables de fibra de 120 mm Enbeam




Descripción	Núm. de referencia
Canalización de 120 mm x 2000 mm LSOH	460-001
UL94 V-0 de canalización de 120 mm x 2000 mm	460-048

	Capacidad de carga	
	Fibra de 2 mm	Fibra de 3 mm
	955	424
	1433	636
	1910	848



Bandeja para cables de fibra de 240 mm Enbeam

Descripción	Núm. de referencia
Canalización de 240 mm x 2000 mm LSOH	460-002
Canalización de 240 mm x 2000 mm UL94 V-0	460-049

	Capacidad de carga	
	Fibra de 2 mm	Fibra de 3 mm
	1910	849
	2866	1273
	3821	1698





Conector Enbeam

Descripción	Núm. de referencia
Conector de 120 mm	460-003
Conector de 240 mm	460-004



Codo de 90 grados Enbeam

Descripción	Núm. de referencia
Codo de 90 grados y 120 mm	460-006
Codo de 90 grados y 240 mm	460-007



T Enbeam

Descripción	Núm. de referencia
T de 120 mm	460-014
T de 240 mm	460-015



Unión en cruz Enbeam

Descripción	Núm. de referencia
Unión en cruz de 120 mm	460-018
Unión en cruz de 240 mm	460-019



T vertical Enbeam

Descripción	Núm. de referencia
T vertical de 240 mm a 120 mm	460-017



T reductora Enbeam

Descripción	Núm. de referencia
T reductora de 240 mm a 120 mm	460-016

Reductor Enbeam

Descripción	Núm. de referencia
Reductor de 120 mm	460-005



Extremo abocinado Enbeam

Descripción	Núm. de referencia
Extremo abocinado de 120 mm	460-020
Extremo abocinado de 240 mm	460-021



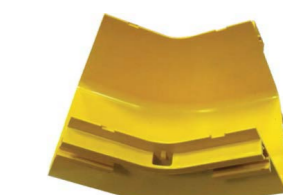
Elevador externo de 45° Enbeam

Descripción	Núm. de referencia
Elevador externo de 45° y 120 mm	460-010
Elevador externo de 45° y 240 mm	460-011



Elevador interno de 45° Enbeam

Descripción	Núm. de referencia
Elevador interno de 45° y 120 mm	460-008
Elevador interno de 45° y 240 mm	460-009



Tapa de extremo Enbeam

Descripción	Núm. de referencia
Tapón de extremo de 120 mm	460-022
Tapón de extremo de 240 mm	460-023



Kit de salida universal Enbeam

Descripción	Núm. de referencia
Kit de salida universal	460-024

Se adapta a canalizaciones tanto de 120 mm como de 240 mm

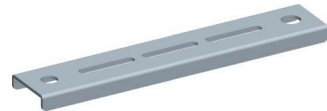




Kit de salida de canalización universal Enbeam

Descripción	Núm. de referencia
Kit de salida de canalización universal	460-025

Se adapta a canalizaciones tanto de 120 mm como de 240 mm



Barra para colgar Enbeam

Descripción	Núm. de referencia
Barra para colgar de 120 mm	460-026
Barra para colgar de 240 mm	460-027

Para uso con vástagos roscados de 12 a 14 mm



Soporte superior Enbeam

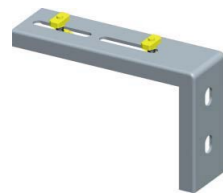
Descripción	Núm. de referencia
Soporte superior de 120 mm	460-030
Soporte superior de 240 mm	460-031

Vástago roscado y fijaciones incluidos



Conjunto para colgar Enbeam

Descripción	Núm. de referencia
Conjunto para colgar de 120 mm	460-053
Conjunto para colgar de 240 mm	460-054



Soporte en L Enbeam

Descripción	Núm. de referencia
Soporte en L de 120 mm	460-028
Soporte en L de 240 mm	460-029



Soporte para soporte en L Enbeam

Descripción	Núm. de referencia
Soporte para soporte en L de 120 mm	460-055
Soporte para soporte en L de 240 mm	460-056

Cubiertas Enbeam

Descripción	Núm. de referencia
Cubierta de canalización de 120 mm LSOH	460-032
Cubierta de canalización de 240 mm LSOH	460-033
Cubierta de canalización de 120 mm UL94 V-0	460-050
Cubierta de canalización de 240 mm UL94 V-0	460-051

Cubierta de T Enbeam

Descripción	Núm. de referencia
Cubierta de T de 120 mm	460-042
Cubierta de T de 240 mm	460-043

Cubierta de elevador interno Enbeam

Descripción	Núm. de referencia
Cubierta de elevador interno de 120 mm	460-036
Cubierta de elevador interno de 240 mm	460-037

Cubierta de elevador externo Enbeam

Descripción	Núm. de referencia
Cubierta de elevador externo de 120 mm	460-038
Cubierta de elevador externo de 240 mm	460-039

Cubierta de codo de 90° Enbeam

Descripción	Núm. de referencia
Cubierta de codo de 90° y 120 mm	460-034
Cubierta de codo de 90° y 240 mm	460-035

Cubierta de sección transversal Enbeam

Descripción	Núm. de referencia
Cubierta de sección transversal de 120 mm	460-046
Cubierta de sección transversal de 240 mm	460-047

Cubierta de reductor Enbeam

Descripción	Núm. de referencia
Cubierta de reductor de 240 mm a 120 mm	460-044





Disponible en:



Sede principal en Europa

Excel House
Junction Six Industrial Park
Electric Avenue
Birmingham B6 7JJ
Inglaterra

T: +44 (0)121 326 7557

E: sales@excel-networking.com

Mayflex MEA DMCC

Office 22A/B
Au (Gold) Tower
Cluster I
Jumeirah Lakes Towers
Dubái
Emiratos Árabes Unidos

T: +971 4 421 4352

E: salesme@excel-networking.com



FS 547274
EMS 542863

